

# **Miejski Plan Adaptacji do zmian klimatu dla Miasta Goleniowa do roku 2030**

## **Załącznik 3. Infrastruktura społeczna**



**Warszawa 2025**



Fundusze Europejskie  
na Infrastrukturę,  
Klimat, Środowisko



Rzeczpospolita  
Polska

Dofinansowane przez  
Unię Europejską





## **SPIS TREŚCI**

1.	INFRASTRUKTURA SPOŁECZNA .....	3
2.	SPIS TABEL .....	11
3.	SPIS RYSUNKÓW .....	11



## **1. INFRASTRUKTURA SPOŁECZNA**

Na terenie Miasta Goleniów infrastruktura społeczna obejmuje usługi m.in. z zakresu oświaty (nauki i wychowania), kultury, opieki zdrowotnej i społecznej oraz bezpieczeństwa. Jej głównym celem jest zaspokajanie potrzeb socjalnych, edukacyjnych i kulturalnych lokalnej społeczności.

Na terenie miasta edukacja dzieci i młodzieży realizowana jest zarówno w placówkach publicznych, jak i niepublicznych. W Goleniowie funkcjonują żłobki, przedszkola, szkoły podstawowe oraz szkoły ponadpodstawowe (Tabela 1).

W Goleniowie działają placówki ochrony zdrowia, które zapewniają opiekę medyczną mieszkańcom miasta. Należą do nich m.in.: Filia Goleniowska Wojewódzkiej Stacji Pogotowia Ratunkowego w Szczecinie, Przychodnia POZ POLMED, Niepubliczne Zakłady Opieki Zdrowotnej „Profi-Med” i „Lekarz” oraz Samodzielny Publiczny Szpital Powiatowy w Goleniowie (Tabela 1). Uzupełnieniem w/w placówek są apteki.

W mieście funkcjonuje rozbudowany system wsparcia społecznego, który kieruje pomoc do różnych grup mieszkańców, uwzględniając osoby w kryzysie, seniorów, osoby przewlekle chore oraz dzieci i młodzież wymagające opieki lub wychowania w specjalistycznych placówkach.

Centrum Usług Społecznych (CUS) w Goleniowie pełni rolę głównego koordynatora polityki społecznej w gminie. Do jego zadań należy diagnozowanie potrzeb mieszkańców, świadczenie usług społecznych, opracowywanie indywidualnych planów wsparcia oraz współpraca z instytucjami i organizacjami działającymi na rzecz społeczności lokalnej. CUS wspiera również rozwój inicjatyw oddolnych i informuje mieszkańców o dostępnych formach pomocy.

Wsparcie społeczne na terenie Gminy Goleniów oferują także inne instytucje, takie jak: Zespół Interdyscyplinarny ds. Przeciwdziałania Przemocy Domowej, Środowiskowy Dom Samopomocy, Centrum Aktywności Lokalnej oraz Powiatowe Centrum Pomocy Rodzinie – wszystkie z siedzibą w Goleniowie.

W Goleniowie funkcjonują kluczowe instytucje publiczne odpowiedzialne za bezpieczeństwo, administrację i obsługę mieszkańców. Ochronę przeciwpożarową zapewnia Komenda Powiatowa Państwowej Straży Pożarnej w Goleniowie, która czuwa nad bezpieczeństwem lokalnej społeczności i skutecznie reaguje w sytuacjach kryzysowych. Za bezpieczeństwo publiczne odpowiada również Komenda Powiatowa Policji w Goleniowie, realizująca działania prewencyjne i interwencyjne na rzecz utrzymania porządku w mieście. Mieszkańcy mają dostęp do 4 placówek operatora pocztowego, które obsługują korespondencję i przesyłki, ułatwiając komunikację oraz sprawy codzienne. Sprawy administracyjne są załatwiane w Urzędzie Gminy i Miasta oraz Starostwie Powiatowym, które realizują szereg usług związanych z zarządzaniem, rozwojem i organizacją życia społecznego w Goleniowie. Na terenie Miasta znajduje się również Powiatowy Urząd Pracy.

Miasto Goleniów może poszczycić się trzema kościołami, które pełnią nie tylko funkcję duchową, lecz także stanowią ważne elementy lokalnej historii i architektury. Odgrywają istotną rolę w kształtowaniu tożsamości oraz pielęgnowaniu tradycji mieszkańców.

Działalność kulturalna na obszarze Miasta Goleniowa realizowana jest w następujących miejskich instytucjach kultury: Goleniowski Dom Kultury, Miejska i Powiatowa Biblioteka Publiczna im. Cypriana





Kamila Norwida, Ośrodek Dokumentacji Dziejów Ziemi Goleniowskiej "Żółty Domek", Kino-Kawiarnia Goleniów, Galeria w Centrum Informacji Turystycznej, Centrum Animacji Młodzieży.

W centralnej części miasta oprócz budynków mieszkalnych znajdują się instytucje publiczne (oświaty, ochrony zdrowia, pomocy społecznej, kultury oraz pozostałe; Tabela 1) Średnia temperatura powierzchni w buforze 50 m od danego obiektu wynosi 27-33°C (Tabela 1). Największe średnie temperatury występują w otoczeniu poniższych obiektów:

- Kino-Kawiarnia Goleniów,
- Galeria w Centrum Informacji Turystycznej,
- Centrum Animacji Młodzieży,
- Szkoła Podstawowa nr 2 im. Henryka Sienkiewicza w Goleniowie,
- Zespół Szkół Nr 1 w Goleniowie,
- Zespół Szkół Nr 1 w Goleniowie - Liceum Ogólnokształcące nr 1,
- Szkoła Muzyczna I st. w Goleniowie,
- Poradnia Psychologiczno-Pedagogiczna w Goleniowie,
- Niepubliczny Żłobek Akademia Malucha Justyna Zygmąńska,
- Komenda Powiatowa Policji w Goleniowie,
- Orlik 2012,
- LOK Klub Strzelecki "TARCZA",
- Boisko koszykowe przy Bramie Wolińskiej.

Infrastruktura społeczna jest w niskim stopniu zagrożona potencjalnymi podtopieniami (Rysunek 2, Rysunek 3). W strefie zagrożenia powodziowego 0,2% oraz 1% znajdują się poniższe instytucje:

- Punkt Przedszkolny „Muzyczne Przedszkole”,
- Szkoła Podstawowa nr 1 im. Noblistów Polskich w Goleniowie,
- Klub Bokserski Taurus - Amfiteatr.

*Tabela 1 Infrastruktura społeczna na obszarze Miasta Goleniowa wraz z średnią temperaturą powierzchni gruntu w buforze 50m od obiektu oraz strefą zagrożenia powodziowego (źródło: opracowanie własne, dane z UM Goleniów, Landsat-8/9)*

Lp.	Kategoria	Instytucja	Temperatura powierzchni w buforze 50m [°C]	Strefa zagrożenia powodzią ze strony rzek
1	kultura	Goleniowski Dom Kultury; ul. Słowackiego 1, 72-100 Goleniów	31	
2	kultura	Miejska i Powiatowa Biblioteka Publiczna im. Cypriana Kamila Norwida, Sala wystawowa; ul. Konstytucji 3 Maja 26, 72-100 Goleniów	30	
3	kultura	Ośrodek Dokumentacji Dziejów Ziemi Goleniowskiej "Żółty Domek"; ul. Pocztowa 2, 72-100 Goleniów	31	
4	kultura	Kino-Kawiarnia Goleniów; ul. Konstytucji 3 Maja 16, 72-100 Goleniów	32	
5	kultura	Galeria w Centrum Informacji Turystycznej; Pl. Bramy Wolińskiej 1, 72-100 Goleniów	32	
6	kultura	Centrum Animacji Młodzieży; ul. Matejki 3c, 72-100 Goleniów	32	
7	kultura	"Rampa Kultura, "Twierdza Design" - obiekty kulturalne, dom kultury, teatr, kawiarnia; ul. Dworcowa 1a, 72-100 Goleniów	28	





Lp.	Kategoria	Instytucja	Temperatura powierzchni w buforze 50m [°C]	Strefa zagrożenia powodzią ze strony rzek
8	ochrona zdrowia	Wojewódzka Stacja Pogotowia Ratunkowego w Szczecinie Filia Goleniów; ul. Nowogardzka 2A, 72-100 Goleniów	31	
9	ochrona zdrowia	Przychodnia POZ POLMED, NZOZ Specjalista, NZOZ Pielęgniarstwo Środowiskowo-Rodzinne, Niepubliczny Zakład Opieki Zdrowotnej "Ginmed" s.c. Ambulatorium MSWiA; Poczтовая 43, 72-100 Goleniów	30	
10	ochrona zdrowia	Niepubliczny Zakład Opieki Zdrowotnej "Profi-Med"; ul. Marii Konopnickiej 10a, 72-100 Goleniów	31	
11	ochrona zdrowia	Niepubliczny Zakład Opieki Zdrowotnej "Lekarz" s.c. ul. Partyzantów 11, 72-100 Goleniów	29	
12	ochrona zdrowia	Samodzielny Publiczny Szpital Powiatowy w Goleniowie; ul. Nowogardzka 2, 72-100 Goleniów	30	
13	oświata	Szkoła Podstawowa nr 1 im. Noblistów Polskich w Goleniowie; ul. Jana Kilińskiego 11, 72-100 Goleniów	30	tak
14	oświata	Szkoła Podstawowa nr 2 im. Henryka Sienkiewicza w Goleniowie; ul. Szarych Szeregów 14, 72-100 Goleniów	32	
15	oświata	Szkoła Podstawowa nr 3 im. Jana Brzechwy w Goleniowie; ul. Jodłowa 33, 72-100 Goleniów	27	
16	oświata	Szkoła Podstawowa nr 4 im. Bolesława Chrobrego w Goleniowie; ul. Szczecińska 36, 72-100 Goleniów	28	
17	oświata	Szkoła Podstawowa z Oddziałami Sportowymi nr 5 im. ks. Jana Twardowskiego w Goleniowie; ul. C.K.Norwida 1, 72-100 Goleniów	28	
18	oświata	Zespół Szkół Prywatnych Szkolna13 w Goleniowie, Szkoła Podstawowa nr 8 im. Kardynała Augusta Hłonda w Goleniowie, Publiczne Liceum Ogólnokształcące im. Kardynała Augusta Hłonda w Goleniowie; ul. Szkolna 13, 72-100 Goleniów	31	
19	oświata	Zespół Szkół Specjalnych w Goleniowie; ul. Niepodległości 1B, 72- 100 Goleniów	30	
20	oświata	Zespół Szkół Nr 1 w Goleniowie; ul. Maszewska 6, 72-100 Goleniów	33	
21	oświata	Zespół Szkół Nr 1 w Goleniowie - Liceum Ogólnokształcące nr 1, Szkoła Muzyczna I st. w Goleniowie; ul. Niepodległości 1 72-100 Goleniów	32	
22	oświata	Poradnia Psychologiczno-Pedagogiczna w Goleniowie; ul. Maszewska 2, 72-100 Goleniów	33	
23	oświata	Przedszkole Publiczne Nr 2 im. Wandy Chotomskiej w Goleniowie; ul. Akacyjowa 19, 72-100 Goleniów	29	
24	oświata	Przedszkole Publiczne Nr 4 „Niezapominajka” w Goleniowie; ul. Króla Władysława Jagiełły 12, 72-100 Goleniów	30	
25	oświata	Przedszkole z Oddziałami Integracyjnymi "Tęczowa Kraina" w Goleniowie; ul. Piaskowa 9, 72-100 Goleniów	29	
26	oświata	Przedszkole Publiczne "Bajkowa Akademia" w Goleniowie; ul. Jana Matejki 22, 72-100 Goleniów	31	
27	oświata	Publiczne Przedszkole "Puchatkowa Kraina" w Goleniowie; Plac Strażacki 10, 72-100 Goleniów	29	
28	oświata	Przedszkole Niepubliczne "Misiowe Przedszkole" w Goleniowie; ul. Poczтовая 15/18, 72-100 Goleniów	30	
29	oświata	Punkt Przedszkolny „Tęczowa Kraina” w Goleniowie; ul. Szkolna 7, 72-100 Goleniów	30	
30	oświata	Punkt Przedszkolny „Muzyczne Przedszkole”, ul. Tadeusza Kościuszki 12, 72-100 Goleniów	30	tak







Lp.	Kategoria	Instytucja	Temperatura powierzchni w buforze 50m [°C]	Strefa zagrożenia powodzią ze strony rzek
31	oświata	Niepubliczne Przedszkole Akademia Malucha w Goleniowie; ul. Marii Konopnickiej 5, 72-100 Goleniów	31	
32	oświata	Przedszkole Niepubliczne "Wesołe Smyki" w Goleniowie; ul. Wojska Polskiego 10A, 72-100 Goleniów	28	
33	oświata	Przedszkole Niepubliczne "Wesołe Smyki" w Goleniowie; ul. Konstytucji 3 Maja 11, 72-100 Goleniów	31	
34	oświata	Prywatne Przedszkole Językowe "Promyczek" w Goleniowie, Prywatna Językowa Szkoła Podstawowa „Cogito” im. Księcia Barnima I w Goleniowie, Klub Dziecięcy; ul. Konstytucji 3 Maja 29, 72-100 Goleniów	31	
35	oświata	Przedszkole Publiczne, Niepubliczny Żłobek "Stokrotka" w Goleniowie; ul. Bohaterów Warszawy 21, 72-100 Goleniów	31	
36	oświata	Niepubliczne Przedszkole, Żłobek PUCHATEK w Goleniowie; ul. Stargardzka 17, 72-100 Goleniów	28	
37	oświata	Niepubliczne Przedszkole, Żłobek "Słoneczna Jedynka" w Goleniowie; ul. Marii Konopnickiej 10, 72-100 Goleniów	30	
38	oświata	Niepubliczny Żłobek "Wesołe Smyki" w Goleniowie; ul. Polna 3, 72-100 Goleniów	29	
39	oświata	Żłobek "Bajkowa Akademia"; ul. Sportowa 4, 72-100 Goleniów	31	
40	oświata	Niepubliczny Żłobek "OLAF"; ul. Wojska Polskiego 1, 72-100 Goleniów	30	
41	oświata	Niepubliczny Żłobek "Maluszek"; ul. Jana Kasprówicza 8, 72-100 Goleniów	30	
42	oświata	Niepubliczny Żłobek Akademia Malucha Justyna Zygmarska; ul. Juliusza Słowackiego 4, 72-100 Goleniów	31	
43	oświata	Niepubliczny Żłobek Akademia Malucha Justyna Zygmarska; ul. Tadeusza Kościuszki 10, 72-100 Goleniów	31	
44	oświata	Niepubliczny Żłobek "OLAF"; ul. Wojska Polskiego 102, 72-100 Goleniów	30	
45	oświata	Niepubliczny Żłobek Akademia Malucha Justyna Zygmarska; ul. Sportowa 6A, 72-100 Goleniów	32	
46	pomoc społeczna	Centrum Usług Społecznych, Zespół Interdyscyplinarny ds. Przeciwdziałania Przemocy Domowej; ul. Pocztowa 13, 72-100 Goleniów	30	
47	pomoc społeczna	Środowiskowy Dom Samopomocy, Centrum Aktywności Lokalnej w Goleniowie; ul. Wojska Polskiego 28, 72-100 Goleniów	29	
48	pomoc społeczna	Powiatowe Centrum Pomocy Rodzinie w Goleniowie; ul. Pocztowa 43, 72-100 Goleniów	30	
49	pozostałe instytucje	Komenda Powiatowa Policji w Goleniowie; ul. Maszewska 9, 72-100 Goleniów	33	
50	pozostałe instytucje	Sąd Rejonowy w Goleniowie - Biuro Obsługi Interesanta w sprawach cywilnych i rodzinnych; ul. Jana Kilińskiego 8, 72-100 Goleniów	29	
51	pozostałe instytucje	Sąd Rejonowy w Goleniowie - Biuro Obsługi Interesanta w sprawach karnych i pracy; ul. Konstytucji 3 Maja 45, 72-100 Goleniów	31	
52	pozostałe instytucje	Komenda Powiatowa Państwowej Straży Pożarnej w Goleniowie; ul. gen. Władysława Andersa 8, 72-100 Goleniów	30	

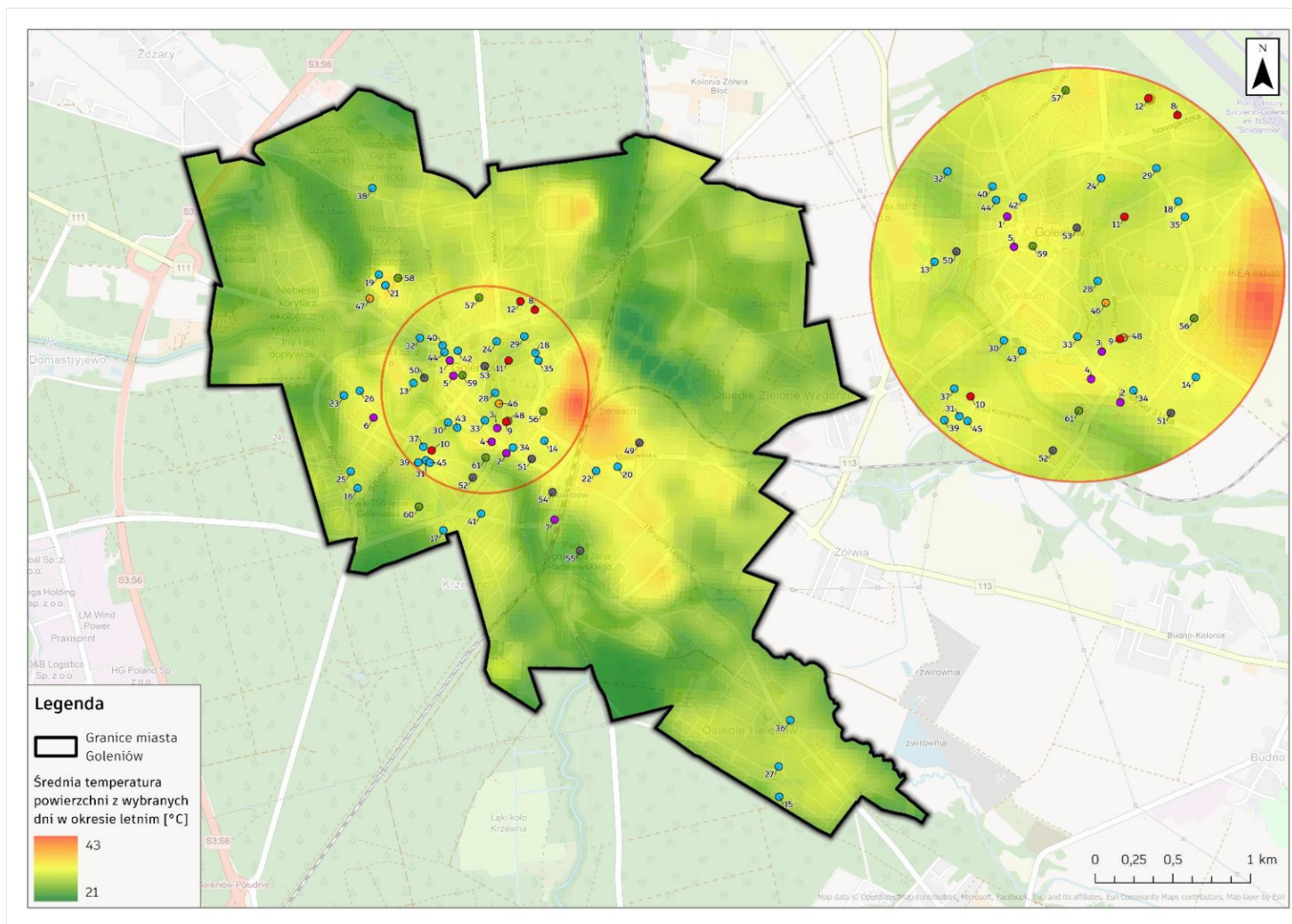




Lp.	Kategoria	Instytucja	Temperatura powierzchni w buforze 50m [°C]	Strefa zagrożenia powodzią ze strony rzek
53	pozostałe instytucje	Urząd Gminy i Miasta w Goleniowie; plac Lotników 1, 72-100 Goleniów	31	
54	pozostałe instytucje	Starostwo Powiatowe w Goleniowie; ul. Dworcowa 1, 72-100 Goleniów	31	
55	pozostałe instytucje	Nadleśnictwo Goleniów; ul. Parkowa 1, 72-100 Goleniów	25	
56	sport	Orlik 2012; ul. Szkolna 39, 72-100 Goleniów	33	
57	sport	LOK Klub Strzelecki "TARCZA"; ul. Mikołajczyka 18, 72-100 Goleniów	32	
58	sport	Kompleks Rekreacyjno-Sportowy "Fala"; ul. Niepodległości 1a, 72-100 Goleniów	31	
59	sport	Boisko koszykowe przy Bramie Wolińskiej; pl. Bramy Wolińskiej, 72-100 Goleniów	32	
60	sport	Ośrodek Sportu i Rekreacji w Goleniowie, Stadion Miejski, lodowisko; ul. Sportowa 25, 72-100 Goleniów	29	
61	sport	Klub Bokserski Taurus - Amfiteatr; ul. Marii Konopnickiej 34, 72-100 Goleniów	29	tak

	Obiekty w mniejszym stopniu narażone na przegrzanie
	Obiekty średnio narażone na przegrzanie
	Obiekty w większym stopniu narażone na przegrzanie

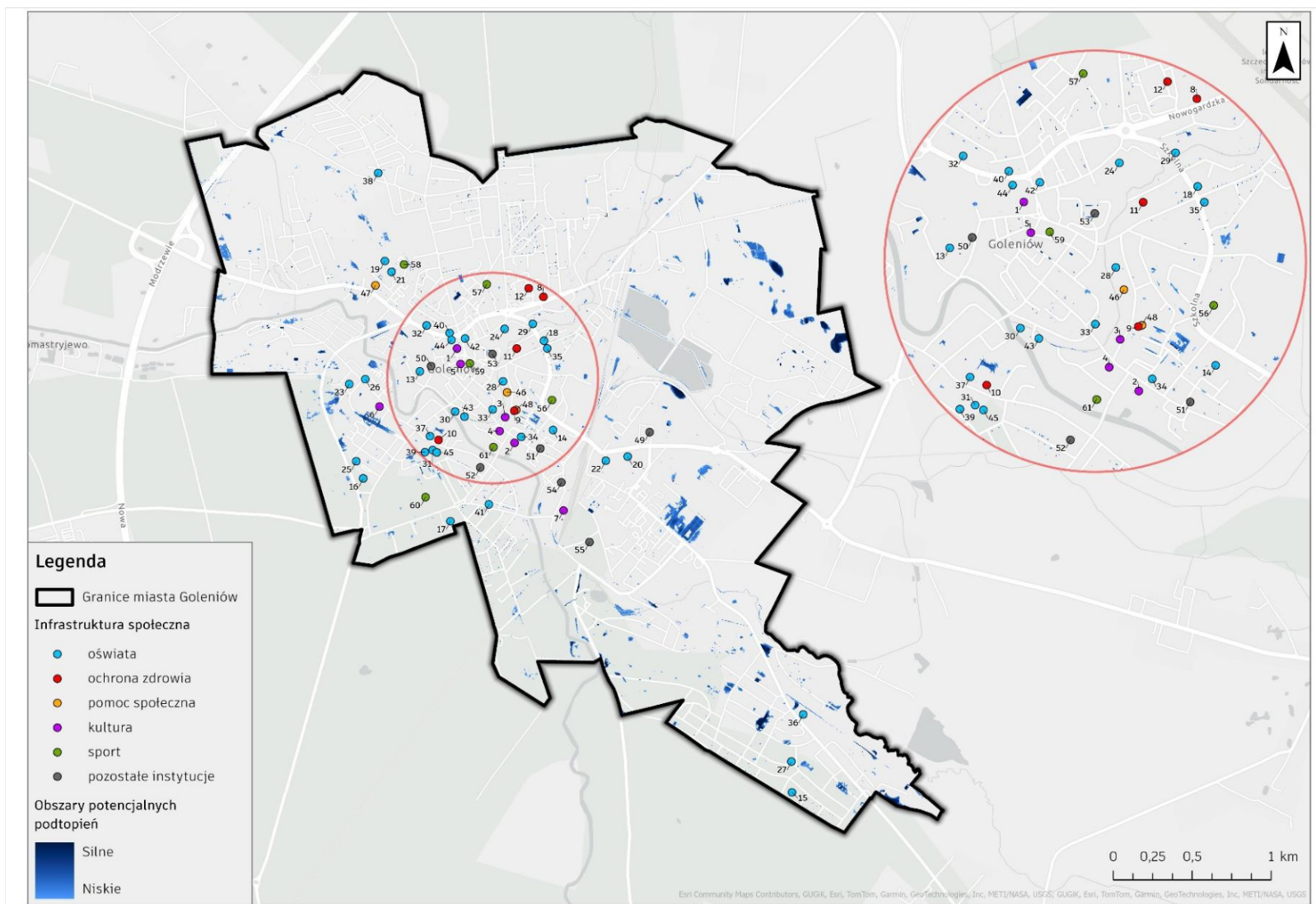




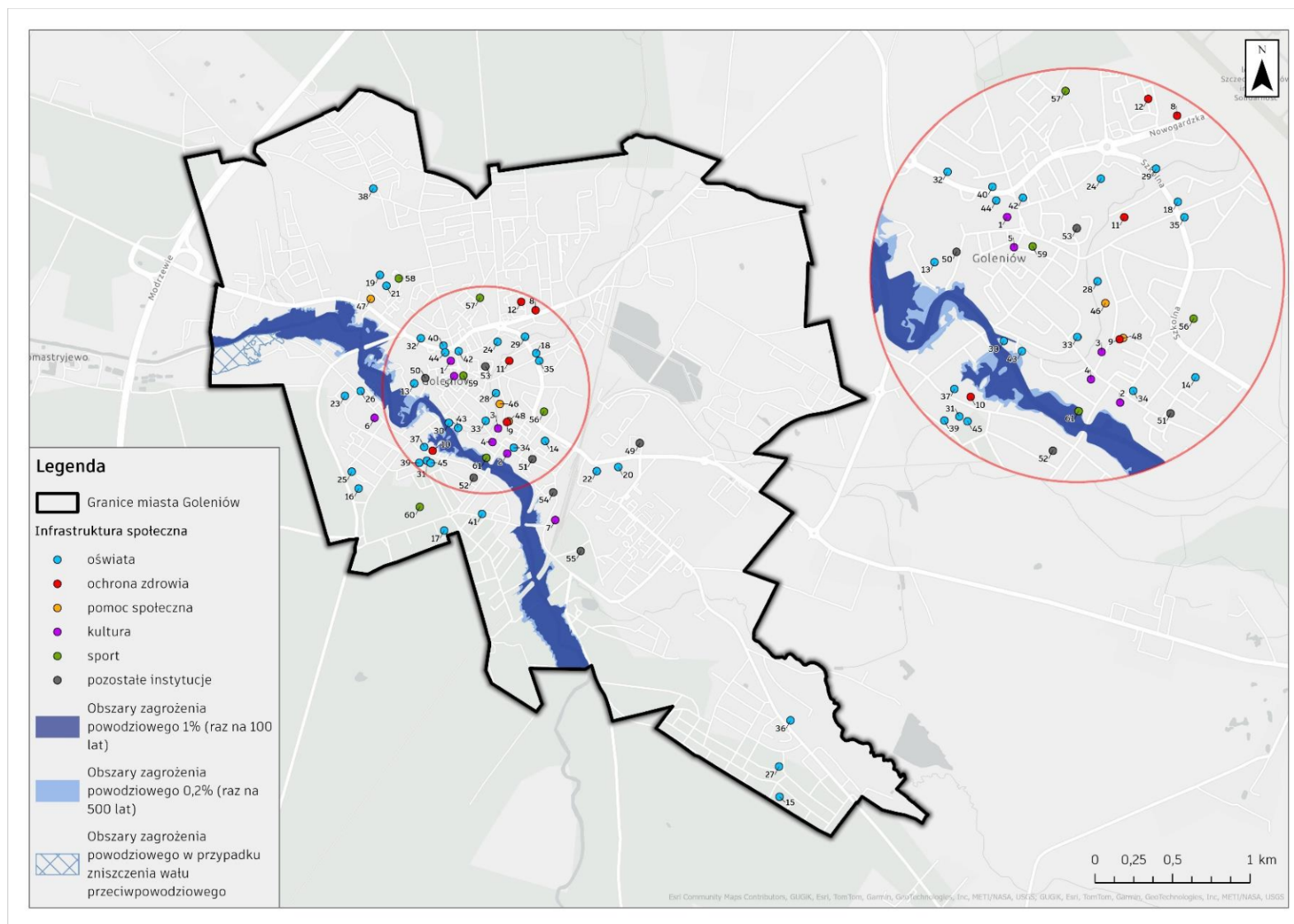
Rysunek 1 Rozmieszczenie Infrastruktury społecznej na obszarze miasta na tle mapy termicznej (źródło: opracowanie własne, dane z Urzędu Gminy i Miasta w Goleniowie, Landsat-8/9)







Rysunek 2 Rozmieszczenie Infrastruktury społecznej na obszarze miasta na tle obszaru potencjalnych podtopień (źródło: opracowanie własne, dane z Urzędu Gminy i Miasta w Goleniowie, SCALGO)



*Rysunek 3 Rozmieszczenie infrastruktury społecznej na obszarze miasta na tle obszaru zagrożenia powodziowego od strony cieków (źródło: opracowanie własne, Mapy Zagrozenia Powodziowego PGWWP)*





## **2. SPIS TABEL**

Tabela 1 Infrastruktura społeczna na obszarze Miasta Goleniowa wraz z średnią temperaturą powierzchni gruntu w buforze 50m od obiektu oraz strefą zagrożenia powodziowego (źródło: opracowanie własne, dane z UM Goleniów, Landsat-8/9) ..... 4

## **3. SPIS RYSUNKÓW**

Rysunek 1 Rozmieszczenie Infrastruktury społecznej na obszarze miasta na tle mapy termicznej (źródło: opracowanie własne, dane z Urzędu Gminy i Miasta w Goleniowie, Landsat-8/9) ..... 8

Rysunek 2 Rozmieszczenie Infrastruktury społecznej na obszarze miasta na tle obszaru potencjalnych podtopień (źródło: opracowanie własne, dane z Urzędu Gminy i Miasta w Goleniowie, SCALGO) ..... 9

Rysunek 3 Rozmieszczenie infrastruktury społecznej na obszarze miasta na tle obszaru zagrożenia powodziowego od strony cieków (źródło: opracowanie własne, Mapy Zagrożenia Powodziowego PGWWP) ..... 10

